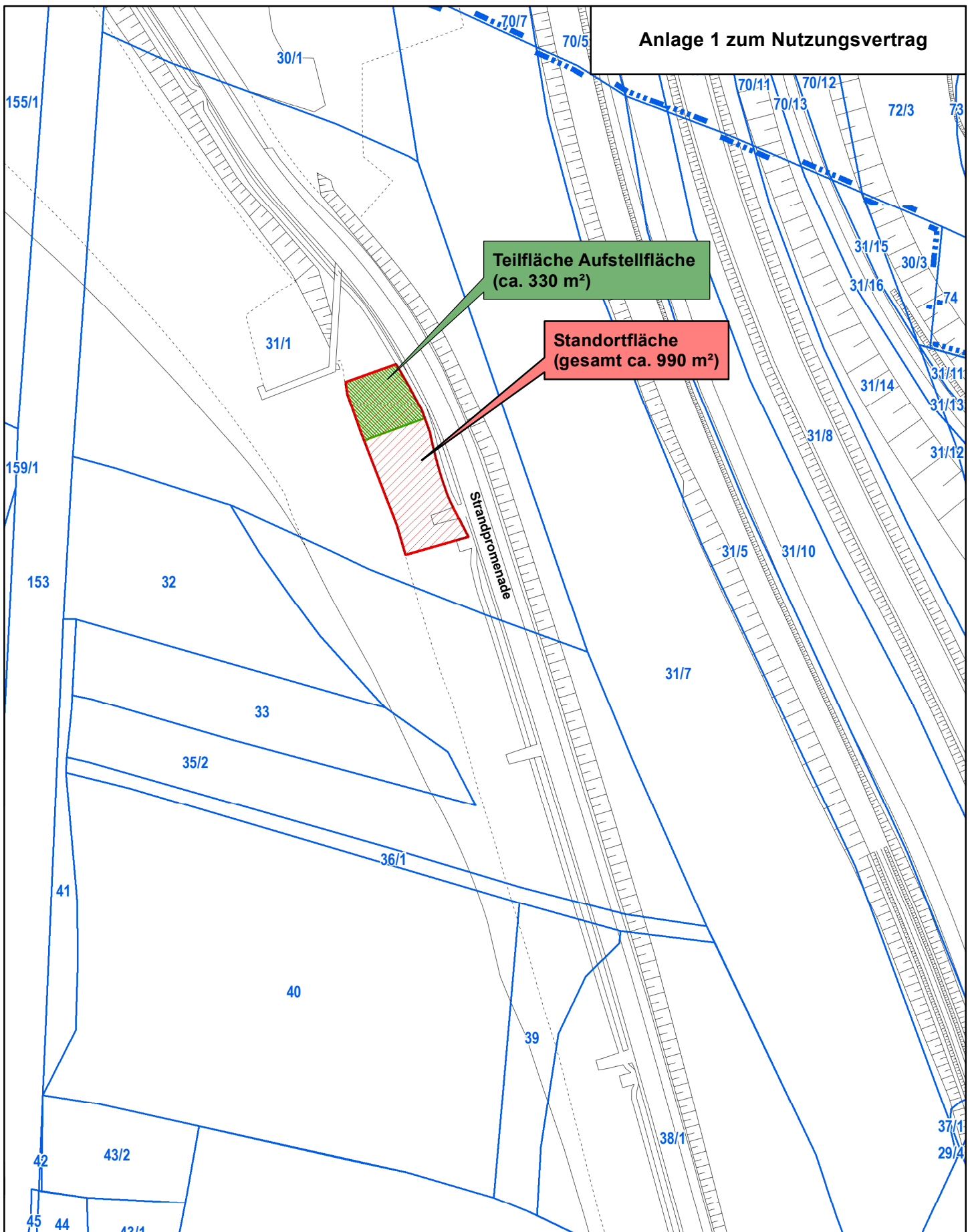


# Anlage 1 zum Nutzungsvertrag



Teilfläche Aufstellfläche  
(ca. 330 m<sup>2</sup>)

Standortfläche  
(gesamt ca. 990 m<sup>2</sup>)

Die dargestellten Liegenschaftsgrenzen sind zur Entnahme von Maßen, insbesondere von Grenzmaßen oder Grenzabständen nicht geeignet. => Quelle Staatsbetrieb Geobasisinformation und Vermessung Sachsen

Stadtverwaltung Görlitz  
Bau- und Liegenschaftsamt

Datum: 29.09.2022



Gemeinde: Görlitz  
Gemarkung: Deutsch Ossig  
Flur: 2  
Maßstab: 1:1.500  
Liegenschaftsdaten: GeoSN 14.07.2022